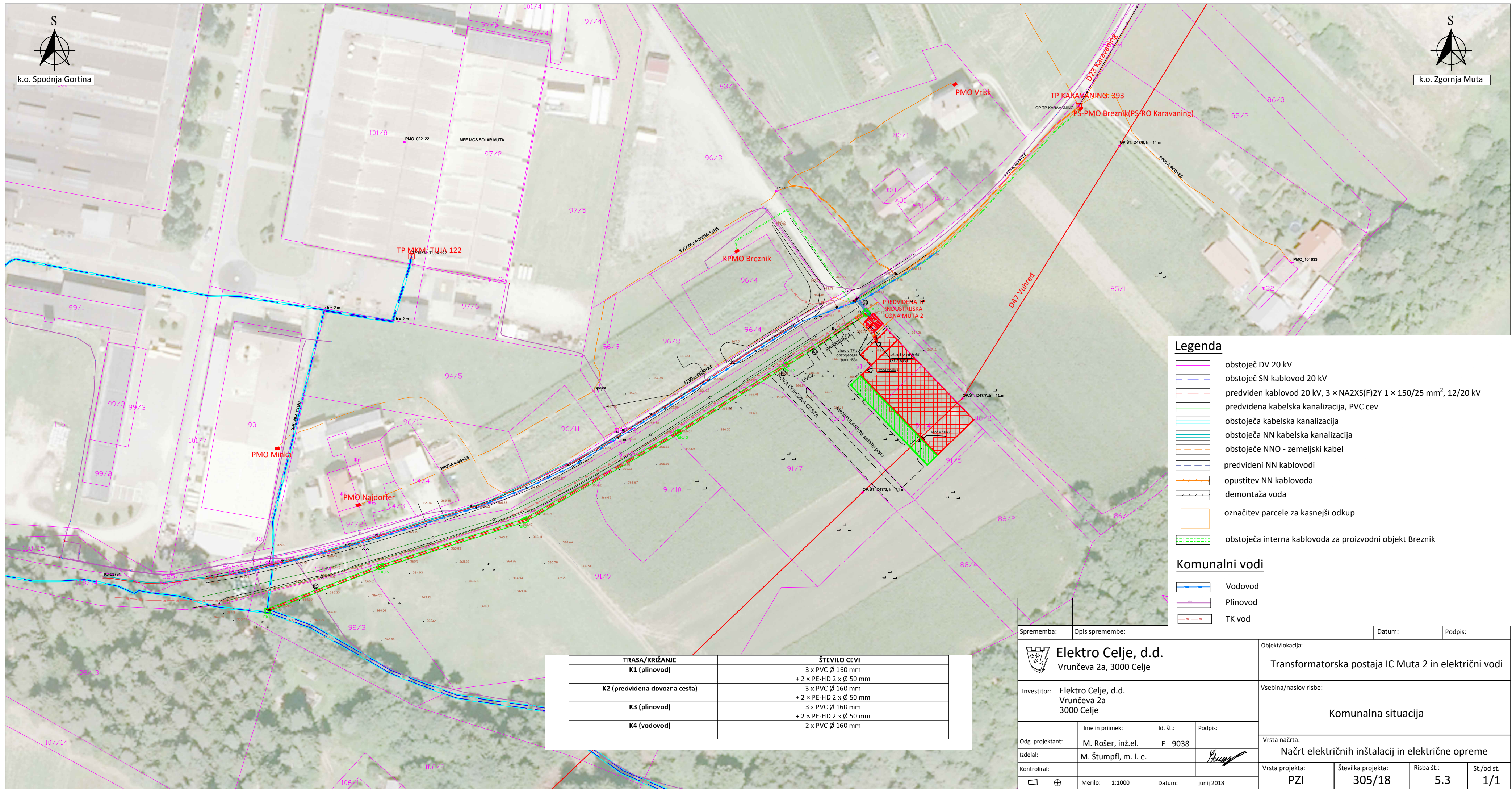


- Legenda**
- obstoječ DV 20 kV
 - obstoječ SN kablovod 20 kV
 - predviden kablovod 20 kV, 3 × NA2XS(F)2Y 1 × 150/25 mm², 12/20 kV
 - predvidena kabelska kanalizacija, PVC cev
 - obstoječa kabelska kanalizacija
 - obstoječa NN kabelska kanalizacija
 - obstoječe NNO - zemeljski kabel
 - predvideni NN kablovodi
 - opustitev NN kablovoda
 - demontaža voda
 - označitev parcele za kasnejši odkup
 - obstoječa interna kablovoda za proizvodni objekt Breznik

Sprememba:	Opis spremembe:	Datum:	Podpis:
Elektro Celje, d.d. Vrunčeva 2a, 3000 Celje		Objekt/lokacija: Transformatorska postaja IC Muta 2 in električni vodi	
Investitor: Elektro Celje, d.d. Vrunčeva 2a 3000 Celje		Vsebina/naslov risbe: Katastrska situacija	
Odg. projektant:	Ime in priimek:	Id. št.:	Podpis:
Izdelal:	M. Rošar, inž.el.	E - 9038	
Kontroliral:	M. Štumpf, m. i. e.		
	Merilo: 1:1000	Datum: junij 2018	Vrsta projekta: PZI
			Številka projekta: 305/18
			Risba št.: 5.2
			St./od st. 1/1



k.o. Spodnja Gortina

k.o. Zgornja Muta

Legenda

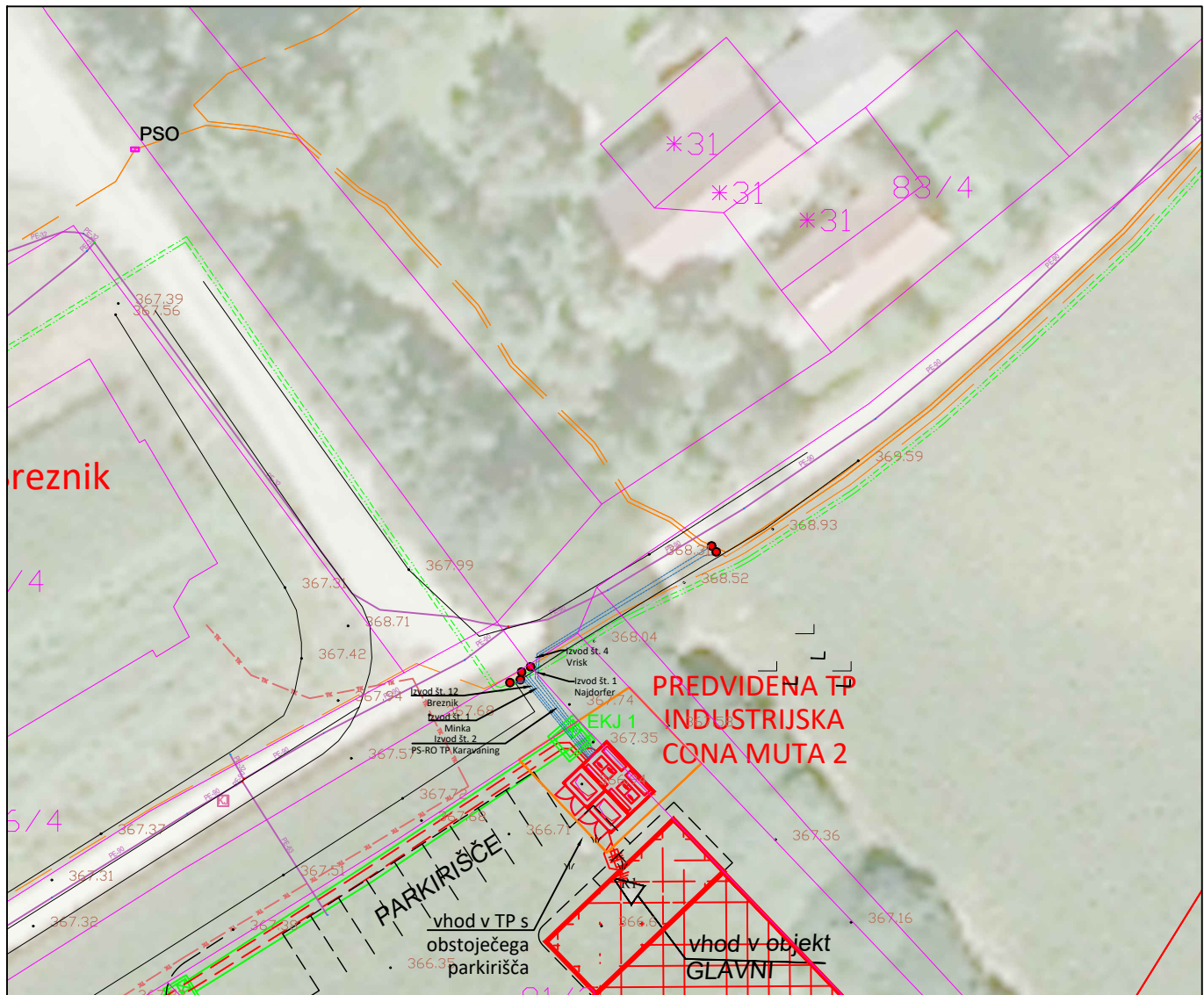
- obstoječ DV 20 kV
- obstoječ SN kablovod 20 kV
- predviden kablovod 20 kV, 3 x NA2XS(F)2Y 1 x 150/25 mm², 12/20 kV
- predvidena kabelska kanalizacija, PVC cev
- obstoječa kabelska kanalizacija
- obstoječa NN kabelska kanalizacija
- obstoječe NNO - zemeljski kabel
- predvideni NN kablovodi
- opustitev NN kablovoda
- demontaža voda
- označitev parcele za kasnejši odkup
- obstoječa interna kablovoda za proizvodni objekt Breznik

Komunalni vodi

- Vodovod
- Plinovod
- TK vod

TRASA/KRIŽANJE	ŠTEVILO CEVI
K1 (plinovod)	3 x PVC Ø 160 mm + 2 x PE-HD 2 x Ø 50 mm
K2 (predvidena dovozna cesta)	3 x PVC Ø 160 mm + 2 x PE-HD 2 x Ø 50 mm
K3 (plinovod)	3 x PVC Ø 160 mm + 2 x PE-HD 2 x Ø 50 mm
K4 (vodovod)	2 x PVC Ø 160 mm

Sprememba:	Opis spremembe:	Datum:	Podpis:
Elektro Celje, d.d. Vrunčeva 2a, 3000 Celje		Objekt/lokacija: Transformatorska postaja IC Muta 2 in električni vodi	
Investitor: Elektro Celje, d.d. Vrunčeva 2a 3000 Celje		Vsebina/naslov risbe: Komunalna situacija	
Odg. projektant:	Ime in priimek:	Id. št.:	Podpis:
Izdelal:	M. Rošar, inž.el.	E - 9038	
Kontroliral:	M. Štumpf, m. i. e.		
Merilo: 1:1000	Datum: junij 2018	Vrsta projekta: PZI	Številka projekta: 305/18
		Risba št.: 5.3	St./od st. 1/1



Legenda

- obstoječ DV 20 kV
- obstoječ SN kablovod 20 kV
- predviden kablovod 20 kV, 3 x NA2XS(F)2Y 1 x 150/25 mm², 12/20 kV
- predvidena kabelska kanalizacija, PVC cev
- obstoječa kabelska kanalizacija
- obstoječa NN kabelska kanalizacija
- obstoječe NNO - zemeljski kabel
- predvideni NN kablovodi
- opustitev NN kablovoda
- demontaža voda
- označitev parcele za kasnejši odkup
- obstoječa interna kablovoda za proizvodni objekt Breznik

Sprememba:		Opis spremembe:		Datum:		Podpis:	
Elektro Celje, d.d. Vrunčeva 2a, 3000 Celje				Objekt/lokacija: Transformatorska postaja IC Muta 2 in električni vodi			
Investitor: Elektro Celje, d.d. Vrunčeva 2a 3000 Celje				Vsebina/naslov risbe: Situacija postavitve predvidene transformatorske postaje			
Odg. projektant:		Ime in priimek:		Id. št.:		Podpis:	
Izdela:		M. Rošar, inž.el.		E - 9038			
Kontroliral:		M. Štumpfl, m. i. e.					
		Merilo: 1:200		Datum: junij 2018		Vrsta načrta: Načrt električnih inštalacij in električne opreme	
PZI		Številka projekta: 305/18		Risba št.: 5.4		St./od st. 1/1	